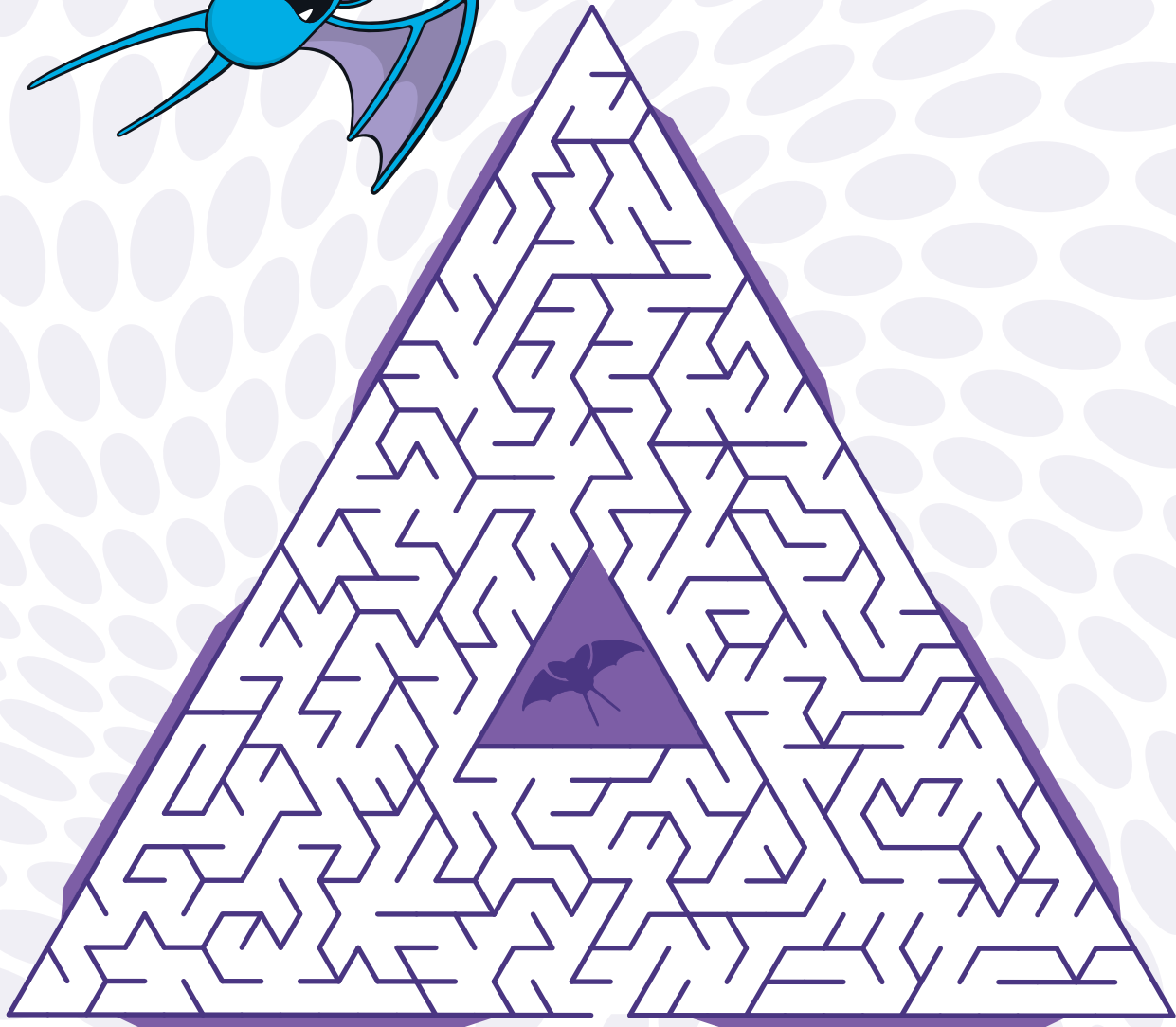
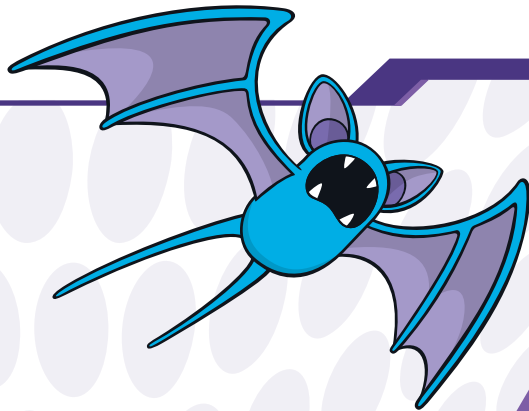


LABERINTO POKÉMON: ZUBAT

Zubat utiliza las orejas para guiarse, pero tú puedes usar los ojos para ayudarlo a salir sin problemas de la cueva.



LABERINTO POKÉMON: ZUBAT

Zubat utiliza las orejas para guiarse, pero tú puedes usar los ojos para ayudarlo a salir sin problemas de la cueva.

